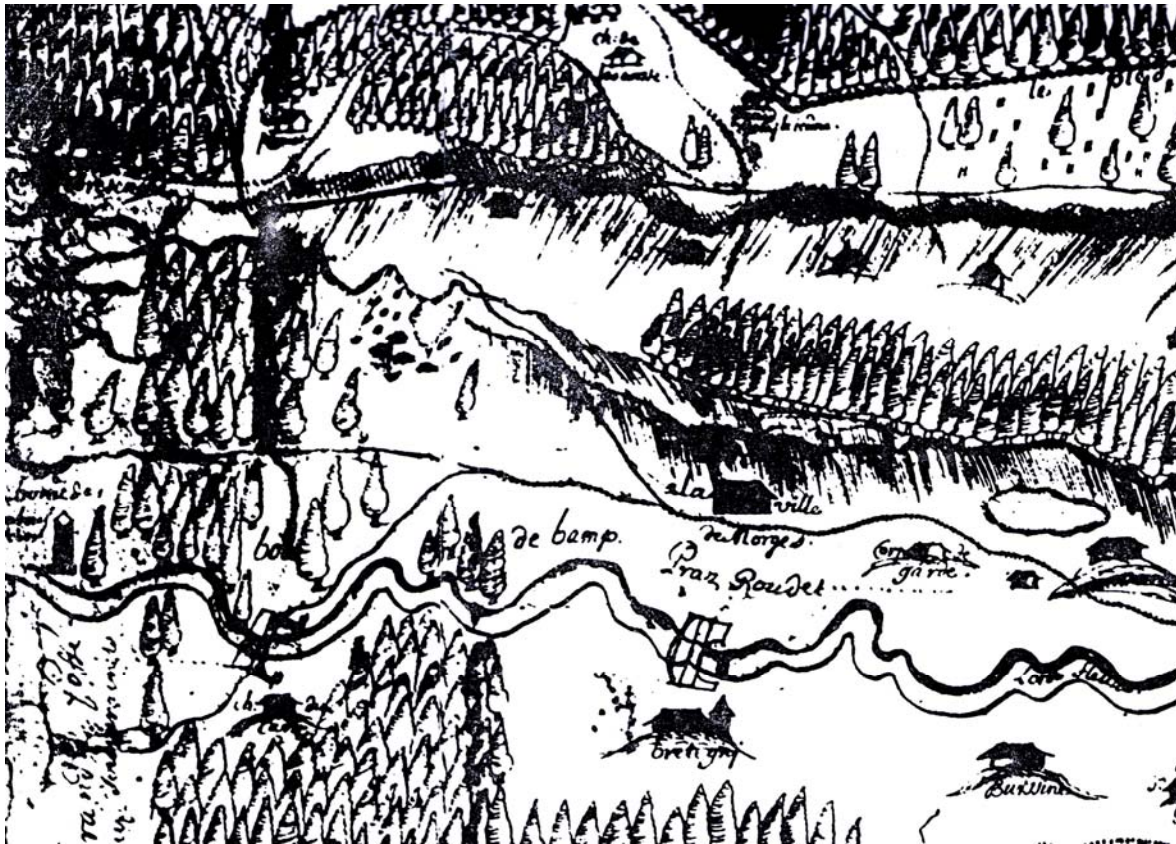


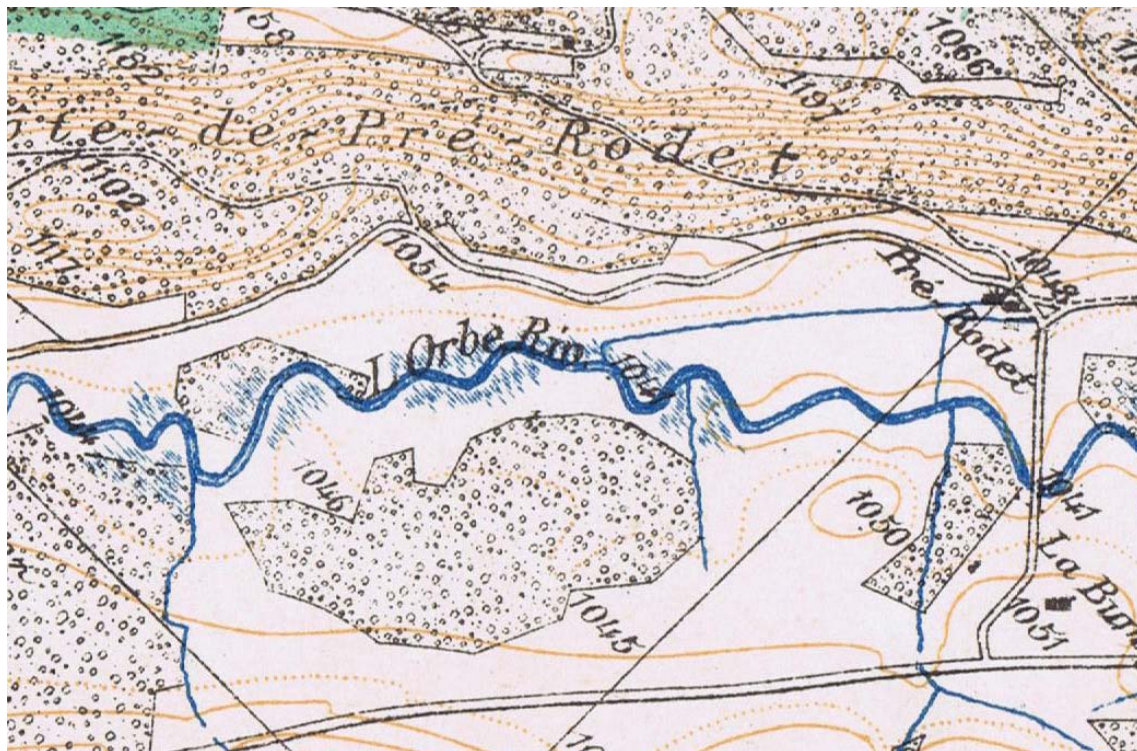
La fontaine des anciennes verrières de Praz Rodet



Vallonnet Yale vers 1710. Il y a là, apparemment, encore d'anciennes constructions (voyez en dessus du chemin et en dessus du bois de bamp). Il s'agit-là des installations industrielles des verriers de Praz-Rodet. A cet égard il ne faut pas remonter au XVII^e siècle, comme le fait si allègrement Auguste Piguët sans preuve aucune, mais au début du siècle suivant, vers 1630. Voir à cet égard les travaux du professeur Pelet.



Plan de Jean Pasche L'Ainé, ACM, 1671. La verrerie est alors en pleine activité. On s'était établi sur un point d'eau.



Considérons le point sous l'altitude de 1054, qui est sauf erreur l'emplacement de nos anciennes verrières. Il n'y a point, à proprement parler, de ruisseau, simplement de la mouillasse telle qu'on la découvrira plus bas, avec la petite fontaine.





En cas de fortes pluies, on peut imaginer que le petit ruisseau dont la source est dans la combe de la Verrière, prend un peu plus d'importance et se trouve capable d'amener un rien d'eau à l'Orbe relativement proche.



L'Orbe à Praz Rodet. Qui ne demande surtout rien à personne !

